

جامعة 6 أكتوبر



معايير اختيار القيادات الأكاديمية
والإدارية ومعايير تقييم الأداء



فريق إعداد الدليل

الإشراف العام على الدليل	
رئيس جامعة 6 أكتوبر	أ.د/جمال سامي علي

فريق المراجعة على الدليل	
نائب رئيس الجامعة لشئون الدراسات العليا والبحوث	أ.د/علي عبد العزيز
نائب رئيس الجامعة لشئون التعليم والطلاب	أ.د/إيمان العيزي

فريق الإعداد والكتابة	
مدير مركز ضمان الجودة والاعتماد	أ.د/هالة مصطفى
المراجعة اللغوية استاذ بكلية التربية	أ.م.د/محمد عبد القادر
عضو مركز ضمان الجودة والاعتماد	أ.م.د/ريهام لطفي عجور
عضو مركز ضمان الجودة والاعتماد	د/نشوى عباس
معيد بكلية تكنولوجيا العلوم الصحية التطبيقية	م/محمد مصطفى



محتويات الدليل: -

3	مقدمة
	الرؤية والرسالة والغايات والاهداف الاستراتيجية
8	الرؤية والرسالة
9	الغايات والاهداف
11	الهيكل التنظيمي للجامعة
	معايير اختيار القيادات الأكاديمية
12	<u>معايير اختيار عميد الكلية والوكلاء</u>
15	معايير اختيار رئيس القسم العلمي
18	معايير اختيار مدير وحدة ضمان الجودة بالكلية
19	معايير اختيار نائب مدير وحدة ضمان الجودة بالكلية
19	معايير اختيار أعضاء وحدة ضمان الجودة بالكلية
20	معايير اختيار منسقي اللجان
20	معايير اختيار منسقي المعايير
21	معايير اختيار راند الشباب
21	معايير اختيار منسق البرنامج
22	معايير اختيار المرشد الأكاديمي
	معايير اختيار القيادات الادارية
23	معايير اختيار القيادات الإدارية (أمين الكلية - مديرو الإدارات)
24	معايير اختيار مديري الوحدات ذات الطابع الخاص
	معايير اختيار المراجعين الخارجيين والداخليين
25	معايير اختيار المراجعين الخارجيين
26	معايير اختيار المراجعين الداخليين
27	نظام تقييم الأداء للوظائف الأكاديمية
56	المراجع



مقدمة: -

في إطار سعي جامعة 6 أكتوبر نحو الريادة في مختلف أنشطتها التعليمية والمجتمعية والبحثية والإدارية وانطلاقاً من أهمية العنصر البشري في تعزيز هذا السعي تأتي أهمية وضع معايير حاکمة لاختيار القيادات الأكاديمية والإدارية، وكذلك معايير تقييم الأداء ، يأتي هذا الدليل من واقع ما تنص عليه قوانين ولوائح التعليم العالي في مصر والقرارات الصادرة بهذا الشأن ليساهم في أداء رسالة الجامعة وتحقيق أهدافها على أكمل وجه. ولقد روعي في إعداد هذا الدليل أن يكون من الشمول بحيث يغطي كافة الوظائف الأكاديمية والإدارية ويراعي خصوصية الجامعات وتميزها عن القطاعات الأخرى. ويقصد من وجود دليل يحدد معايير اختيار المناصب القيادية والوظائف الأكاديمية توفير معلومات تساعد على اختيار القيادات بمستوى عال من الجودة والدقة، بما ينعكس على فاعلية الأداء. وفي النهاية نأمل أن يسهم هذا الدليل في الارتقاء بجودة ودقة الإنجاز إلى المستويات التي نتطلع لها جميعاً، والله الموفق.



الرؤية والرسالة والغايات والاهداف الاستراتيجية لجامعة 6 أكتوبر

الرَّيَادَةُ وَالتَّمَيُّزُ مَحَلِّيًّا وَعَالَمِيًّا فِي إِدْرَةِ مَنْظُومَةِ اِبْتِكَارِيَّةِ مُسْتَدَامَةِ دَاعِمَةِ لِلتَّعْلِيمِ
وَالْبَحْثِ الْعِلْمِيِّ وَخِدْمَةِ الْمُجْتَمَعِ

رِسَالَةُ جَامِعَةِ 6 أُكْتُوبَرِ

تَقْدِيمِ وَامَجِّ تَعْلِيمِيَّةٍ وَبَحْثِيَّةٍ مُنْطَوِرَةٍ وَمُسْتَعْرَةٍ، وَخِدْمَةِ مُجْتَمَعِيَّةٍ مُتَمَيِّزَةٍ، وَتَتَبَنِي
رُؤْيَا مِضْرَ فِي الْاِبْتِكَارِ وَالْاِبْدَاعِ مَحَلِّيًّا وَعَالَمِيًّا، وَتُوَهِّلُ مَعْرِفِيًّا وَمَهَارِيًّا حَرِيحًا
قَابِرًا عَلَى الْمُنَافَسَةِ فِي سُوْقِ الْعَمَلِ، فِي اِطَارِ اَلْقِيَمِ الْاِخْلَاقِيَّةِ؛ لِتَحْقِيقِ التَّنْمِيَّةِ
اَلْمُسْتَدَامَةِ، وَرُؤْيَا مِضْرَ اَلْمُسْتَقْبَلِيَّةِ.



الغاية الأولى

الأرتقاء بالمنظومة التعليمية ورفع الجدارات التنافسية للطلاب والخريجين
الهدف الاستراتيجي الأول: تطوير البرامج التعليمية لتحقيق متطلبات جودة التعليم واحتياجات سوق العمل.
الهدف الأستراتيجي الثاني: التحسين المستمر للبنية التحتية للجامعة بما يحقق جودة التعليم.
الهدف الاستراتيجي الثالث: تعزيز الشراكة مع مؤسسات المجتمع الخارجي لتوظيف الخريجين ودعمهم مهنياً.

الغاية الثانية

الأرتقاء بالفاعلية التعليمية لمنظومة الدراسات العليا وفقاً لمعايير جودة مؤسسات التعليم العالي

الهدف الاستراتيجي الأول: تقديم برامج للدراسات العليا ذات محتوى علمي وأكاديمي ومهني متميز.
الهدف الاستراتيجي الثاني: تعزيز الشراكة مع الجامعات العالمية لخدمة البحث العلمي.

الغاية الثالثة

الأرتقاء بجودة البحث العلمي لتحقيق مستوى متميز من الإبتكار والإبداع
الهدف الاستراتيجي الأول: تطوير منظومة البحث العلمي والنشر الدولي لدعم التنمية المستدامة.
الهدف الاستراتيجي الثاني: تعزيز العلاقات المحلية والإقليمية والدولية للجامعة.
الهدف الاستراتيجي الثالث: رفع كفاءة وكفاية الطاقة الإنتاجية البحثية بكليات الجامعة.
الهدف الاستراتيجي الرابع: تطبيق أخلاقيات البحث العلمي وحماية الملكية الفكرية بالجامعة



الغاية الرابعة

تعزيز برامج الشراكة لقطاع خدمة المجتمع وتنمية البيئة لتحقيق التنمية المستدامة

الهدف الاستراتيجي الأول: تطوير خطط وبرامج قطاع خدمة المجتمع وتنمية البيئة.
الهدف الاستراتيجي الثاني: تسويق الأبحاث العلمية التطبيقية لخدمة المجتمع وتنمية البيئة والصناعة.

الهدف الاستراتيجي الثالث: تنمية الموارد الذاتية المتنوعة لتحفيز الإنتاجية البحثية.

الغاية الخامسة

الارتقاء بنظم ضمان الجودة وتقييم الأداء لاعتماد الجامعة وكلياتها

الهدف الاستراتيجي الأول: حوكمة وميكنة الأداء المؤسسي والإداري.
الهدف الاستراتيجي الثاني: تنمية القدرات والمهارات للموارد البشرية.
الهدف الاستراتيجي الثالث: دعم مركز ضمان الجودة بالجامعة لاعتماد الجامعة وكلياتها.

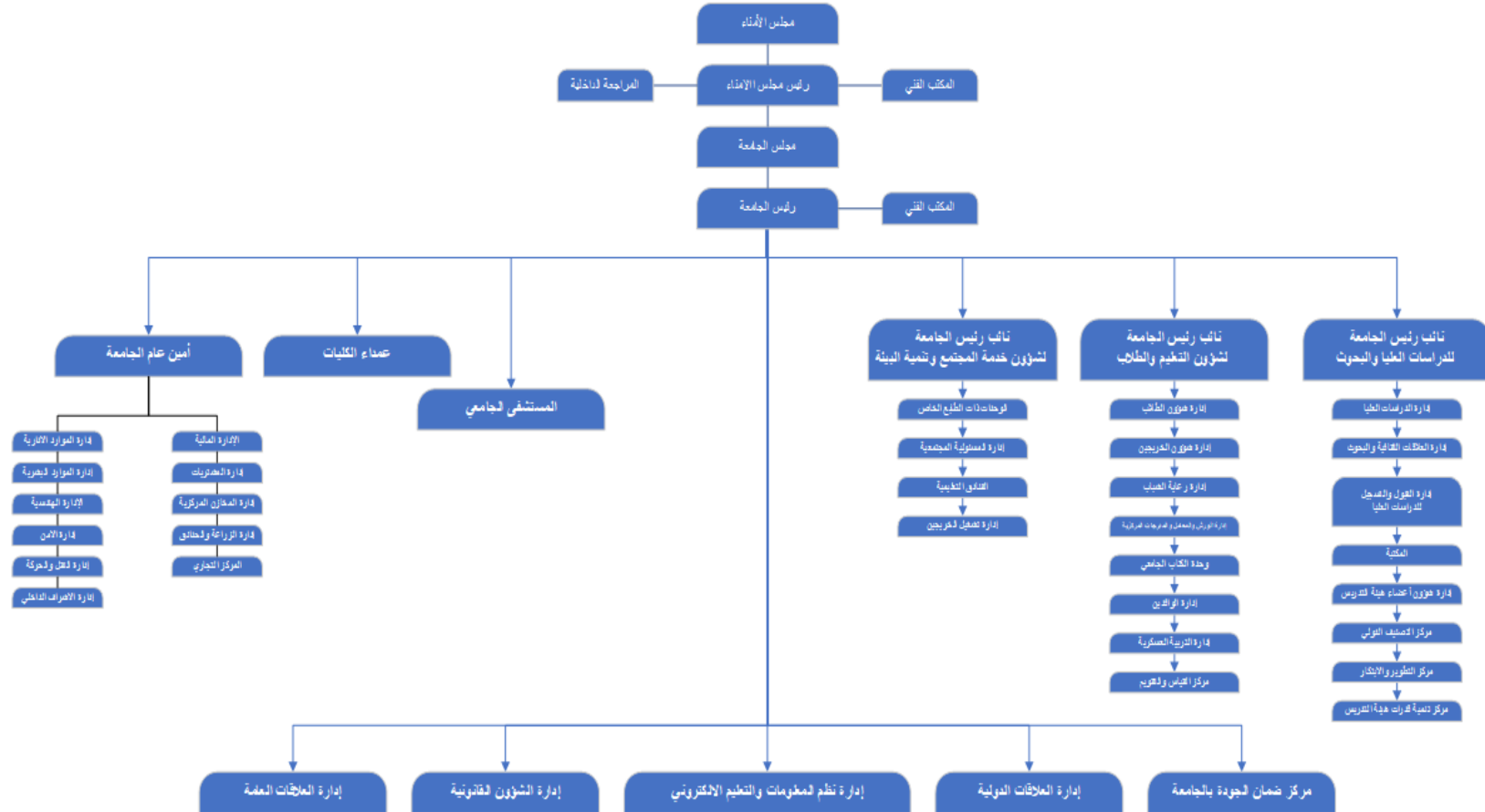
الغاية السادسة

السعي للتحويل الى الجامعة الرقمية الذكية

الهدف الاستراتيجي الاول: استكمال وتطوير البنية التحتية الإلكترونية للجامعة.
الهدف الاستراتيجي الثاني: تطوير الارتقاء بمنظومة المحتوي الرقمي.



الهيكل التنظيمي لجامعة 6 أكتوبر





أولاً: معايير اختيار القيادات الأكاديمية

1. معايير اختيار عميد الكلية والوكلاء :

أ - شروط عامة:

1. أن يكون مصري الجنسية.
2. أن يكون حاصلًا على درجة الدكتوراة في أحد تخصصات الكلية.
3. أن يكون قد شغل منصب أستاذًا بالكلية لمدة مناسبة من العمل الفعلي، وأن يكون قائمًا بالعمل بالكلية لمدة سنة على الأقل.
4. ألا يكون قد سبق الحكم عليه بعقوبة جنائية في إحدى الجرائم المنصوص عليها في قانون العقوبات، أو ما يماثلها من جرائم في القوانين الخاصة، أو عقوبة مقيدة للحريات، أو في جريمة مخلة بالشرف، أو الأمانة، ما لم يكن قد رد إليه اعتباره.
5. ألا يكون قد وقع عليه جزاء تأديبي، ما لم يكن قد تم محوه.
6. ألا يكون متوليًا لأي منصب حزبي وقت الترشح للعمادة وطيلة مدة توليه المنصب.

ب - القدرات الإدارية والقيادية

1. التمتع بصفات قيادية تمكنه من التعامل مع الفئات المختلفة داخل الكلية (أعضاء هيئة التدريس - الهيئة المعاونة - الإداريين - العمال - الطلاب).
2. لديه القدرة على مواجهة الأزمات وإدارتها بالأساليب العلمية، مع تقبل النقد البناء.
3. القدرة على وضع رؤية شاملة وتحديد أهداف وبرامج تنفيذية لمشروعات التطوير.
4. لديه القدرة على تهيئة مناخ يسوده التعاون بين كافة الأطراف (القيادات وأعضاء هيئة التدريس والطلاب والعاملين) مع إشراك كل الأطراف المعنية في عملية اتخاذ القرار.



5. المساهمة في أعمال الجودة والتطوير على مستوى المؤسسة والجامعة.
6. القدرة على التعامل مع الوسائط الالكترونية الحديثة واجادة مهارات الاتصال الفعال.
7. القدرة على جذب مصادر تمويل متنوعة لتنمية الموارد الذاتية للكلية.
8. الالمام بالجوانب المالية والقانونية اللازمة لادارة الشأن الجامعي.
9. الحصول على دورات تدريبية في مجالات القيادة والحوكمة والإدارة الجامعية والشئون الادارية والأكاديمية (أساليب ومهارات الإدارة - إدارة الوقت - ادارة الأزمات - التخطيط الاستراتيجي - معايير الهيئة القومية لاعتماد المؤسسات - إدارة الموارد المالية والبشرية) .
10. المشاركة الفعالة في المجالس واللجان العلمية والإدارية، على مستوى القسم والكلية والجامعة.

ج - النشاط العلمي :

1. السمعة والمكانة العلمية في الأوساط الأكاديمية والمجتمعية.
2. المساهمة في البحث العلمي، بنشر الأبحاث، والإشراف على الرسائل العلمية، والمشاركة في المشروعات البحثية والمؤتمرات.
3. العضوية في الجمعيات العلمية (المحلية والعالمية) ما أمكن.
4. المشاركة في تطوير وتقويم المناهج الدراسية لمسايرة النظم العالمية في التعليم.
5. الخبرة التدريسية والتفاعل مع الطلاب .

د - المشاركة في الأنشطة المجتمعية و الطلابية:

1. المساهمة في أنشطة التوعية وخدمة المجتمع.
2. القدرة على رسم السياسات الملائمة لتحقيق المشاركة المجتمعية في التعليم والبحث العلمي بالكلية, بما يحقق خدمة المجتمع.



3. المشاركة الفعالة في الأنشطة الطلابية المختلفة (أسر - جولة - رحلات - ندوات - لقاءات علمية).
4. أن يكون لديه رؤية للارتقاء بالأنشطة الطلابية داخل الكلية, والعمل على وضعها في مراكز المنافسة مع الكليات الأخرى.

هـ - السمات الشخصية والعلاقات مع الآخرين:

1. القدرة على دعم العلاقات الاجتماعية الإيجابية بين العاملين وأعضاء هيئة التدريس والطلاب.
2. تقديره لأهمية ممارسة العمل الجماعي وآلياته، لإنجاز المهام التعليمية والإدارية.
3. السجل الوظيفي الذي يشهد بالالتزام والنزاهة.
4. لديه القدرة على التواصل مع الآخرين والعمل ضمن فريق.

كما تضاف الشروط التالية عند اختيار الوكلاء:

1. المشاركة في إعداد توصيف وتقرير البرامج.
2. المشاركة في اللجان المختلفة والأنشطة بالكلية.



2. معايير اختيار رئيس القسم العلمي

أ - شروط عامة:

1. أن يكون مصري الجنسية.
2. أن يكون حاصلًا على درجة الدكتوراه في أحد تخصصات القسم الذي سيتولى رئاسته.
3. أن يكون قد شغل منصب أستاذ بالكلية لمدة مناسبة من العمل الفعلي، وأن يكون قائمًا بالعمل بالكلية لمدة سنة على الأقل.
4. أن يكون من بين أقدم ثلاثة من الأساتذة العاملين بالقسم.
5. ألا يكون قد سبق شغله لوظيفة من ذات الدرجة لمدتين كاملتين.
6. ألا يكون قد وقع عليه جزاء تأديبي، ما لم يكن قد تم محوه.
7. ألا يكون قد سبق الحكم عليه بعقوبة جنائية في إحدى الجرائم المنصوص عليها في قانون العقوبات، أو ما يماثلها من جرائم في القوانين الخاصة، أو عقوبة مقيدة للحريات، أو في جريمة مخلة بالشرف، أو الأمانة، ما لم يكن قد رد إليه اعتباره.

ب - القدرات الإدارية والقيادية

1. التمتع بصفات قيادية تمكنه من التعامل مع الفئات المختلفة داخل الكلية (العميد - الوكلاء - أعضاء هيئة التدريس - الهيئة المعاونة - الإداريين - العمال - الطلاب).
2. القدرة على مواجهة الأزمات وحل الخلافات داخل قسمه بالأساليب العلمية، مع تقبل النقد البناء.
3. القدرة على وضع رؤية شاملة وتحديد أهداف وبرامج تنفيذية لتطوير القسم.
4. المساهمة في أعمال الجودة والتطوير على مستوى القسم والمؤسسة.
5. القدرة على إدارة الفريق وإشراك كل الأطراف المعنية في عملية اتخاذ القرار.
6. أن تتوفر لديه المهارة اللازمة للتعامل مع أحدث وسائل التكنولوجيا المتاحة.



7. الالمام بالجوانب المالية والقانونية اللازمة لإدارة الشأن الجامعي.
8. الحصول على دورات تدريبية في مجالات القيادة والحوكمة والإدارة الجامعية والشئون الإدارية والأكاديمية (أساليب ومهارات الإدارة - إدارة الوقت - إدارة الأزمات - التخطيط الاستراتيجي - معايير الهيئة القومية لاعتماد المؤسسات - إدارة الموارد المالية والبشرية) .
9. المشاركة الفعالة في المجالس واللجان العلمية والإدارية، على مستوى القسم والكلية والجامعة.
10. القدرة على استغلال الموارد المتاحة الاستغلال الأمثل.

ج - النشاط العلمي :

1. المساهمة في البحث العلمي، بنشر الأبحاث، والإشراف على الرسائل العلمية، والمشاركة في المشروعات البحثية والمؤتمرات.
2. العضوية في الجمعيات العلمية (المحلية والعالمية) ما أمكن.
3. المشاركة في تطوير وتقويم المناهج الدراسية لمسايرة النظم العالمية في التعليم.
4. الخبرة التدريسية والتفاعل مع الطلاب.
5. القدرة على إعداد المقررات التعليمية، والكتب والمؤلفات الدراسية الخاصة بقسمه.
6. القدرة على المساهمة في تطوير طرق التدريس، واستخدام التكنولوجيا في العملية التعليمية.

د - المشاركة في الأنشطة المجتمعية والطلابية:

1. المساهمة في الأنشطة التوعوية، والخدمية للكلية والمجتمع المحيط.
2. القدرة على رسم السياسات الملائمة لتحقيق المشاركة المجتمعية في التعليم والبحث العلمي بالكلية، بما يحقق خدمة المجتمع.
3. المشاركة الفعالة في الأنشطة الطلابية المختلفة (أسر - جولة - رحلات - ندوات - لقاءات علمية).



4. إتاحة الفرصة الكاملة لمشاركة الطلاب في الأنشطة الطلابية المختلفة، مع وضع خطة لتعويضهم عن وقت المشاركات دراسيا ، ما أمكن.

هـ - السمات الشخصية والعلاقات مع الاخرين:

1. القدرة على دعم العلاقات الإيجابية بين أعضاء قسمه وبين العاملين، وأعضاء هيئة التدريس.
2. تقديره لأهمية ممارسة العمل الجماعي وآلياته، لإنجاز المهام التعليمية والإدارية.
3. أن يتمتع بالسمعة الطيبة والمكانة العلمية المرموقة، في الأوساط الأكاديمية والمجتمعية.
4. السجل الوظيفي الذي يشهد بالنزاهة والالتزام باداب المهنة.



3. معايير اختيار مدير وحدة ضمان الجودة بالكلية

1. عضو هيئته تدريس على رأس العمل، وحاصل على درجة الدكتوراه في أحد تخصصات الكلية.
2. أن يكون عضواً من أعضاء هيئة التدريس بالكلية لمدة لا تقل عن سنتين من العمل الفعلي، (ويفضل من لديه خبرة سابقة بأعمال الوحدة كأن يكون عضواً سابقاً بالوحدة)
3. أن يكون على دراية كافية بمعايير الاعتماد البرامجي والمؤسسي، وبالمعايير الأكاديمية المرجعية (القومية والعالمية) في تخصص الكلية.
4. أن يكون حاصلًا على دورات تدريبية في مجال الجودة (التخطيط الاستراتيجي - معايير الهيئة القومية في اعتماد المؤسسات،).
5. ألا يكون قد وقع عليه جزاء تأديبي، ما لم يكن قد تم محوه.
6. ألا يكون قد سبق الحكم عليه بعقوبة جنائية في إحدى الجرائم المنصوص عليها في قانون العقوبات، أو ما يماثلها من جرائم في القوانين الخاصة، أو عقوبة مقيدة للحريات، أو في جريمة مخلة بالشرف، أو الأمانة، ما لم يكن قد رد إليه اعتباره.
7. مشهود له بالمصداقية والالتزام والعمل الجاد ولديه القدرة على التقييم الذاتي.
8. المساهمة في أعمال الجودة والتطوير على مستوى القسم والمؤسسة.
9. أن يتمتع بالنزاهة والشفافية والالتزام بأداب المهنة..
10. أن يكون لديه مهارة التواصل مع جميع الفئات داخل الكلية (العميد - الوكيل - رؤساء الأقسام العلمية - أعضاء هيئة التدريس - الهيئة المعاونة - الإداريين - العمال - الطلاب)، والقدرة على قيادة فريق العمل.
11. أن تتوفر لديه المهارة اللازمة التي تمكنه من التعامل مع أحدث وسائل تكنولوجيا المعلومات.
12. المشاركة المستمرة الفعالة في المجالات العلمية المختلفة (أبحاث , مؤتمرات, ندوات,....).
13. ألا يشغل منصباً إدارياً عند تعيينه مديراً للوحدة.



4. معايير اختيار نائب مدير وحدة ضمان الجودة بالكلية

1. حاصل على درجة الدكتوراه فى احد تخصصات الكلية.
2. أن يكون على دراية كافية بمعايير الاعتماد البرامجي والمؤسسي، وبالمعايير الأكاديمية المرجعية (القومية والعالمية) في تخصص الكلية.
3. أن يكون حاصلًا على دورات تدريبية في مجال الجودة (التخطيط الاستراتيجي - معايير الهيئة القومية في اعتماد المؤسسات،....).
4. ألا يكون قد وقع عليه جزاء تأديبي، ما لم يكن قد تم محوه.
5. ألا يكون قد سبق الحكم عليه بعقوبة جنائية في إحدى الجرائم المنصوص عليها في قانون العقوبات، أو ما يماثلها من جرائم في القوانين الخاصة، أو عقوبة مقيدة للحريات، أو في جريمة مخلة بالشرف، أو الأمانة، ما لم يكن قد رد إليه اعتباره.
6. يتمتع بالنزاهة والشفافية والالتزام.
7. الالتزام بقواعد وآداب المهنة.
8. المشاركة الفعالة في المجالات العلمية المختلفة (أبحاث , مؤتمرات, ندوات.....).
9. المساهمة في أعمال الجودة والتطوير على مستوى القسم والمؤسسة.
10. أن تتوفر لديه المهارة اللازمة التي تمكنه من التعامل مع أحدث وسائل تكنولوجيا المعلومات.
11. العلاقات الشخصية الطيبة والتعاون مع الآخرين والتمتع باحترام أعضاء هيئة التدريس.

5. معايير اختيار أعضاء وحدة ضمان الجودة بالكلية

1. يكون عضو من أعضاء هيئة التدريس بالكلية.
2. يتمتع بالنزاهة والشفافية والالتزام.
3. الالتزام بقواعد وآداب المهنة.
4. المشاركة الفعالة في المجالات العلمية المختلفة (أبحاث , مؤتمرات, ندوات.....).



5. المساهمة في أعمال الجودة والتطوير على مستوى القسم والمؤسسة.
6. أن تتوافر لديه المهارة اللازمة التي تمكنه من التعامل مع أحدث وسائل تكنولوجيا المعلومات.
7. العلاقات الشخصية الطيبة والتعاون مع الآخرين والتمتع باحترام أعضاء هيئة التدريس.

6. معايير اختيار منسقى اللجان

1. أن يكون عضو هيئة تدريس عاملا بالكلية.
2. لدية القدرة على التخطيط والمتابعة والتنفيذ.
3. المشاركة في الأنشطة الطلابية. والمجتمعية
4. المشاركة في المؤتمرات والندوات العلمية والدورات التدريبية.
5. التمتع بالنزاهة والشفافية والالتزام بأداب وقواعد المهنة.
6. على علاقة طيبة بجميع أعضاء هيئة التدريس و لدية القدرة على قيادة الفريق.
7. المشاركة في مجال الجودة والتطوير المستمر.
8. أن تتوافر لديه المهارة اللازمة التي تمكنه من التعامل مع أحدث وسائل تكنولوجيا المعلومات.
9. الحصول على دورات في مجال عمل اللجنة المنوط بتوليها.
10. لم يوقع عليه اى ادانات او جزاءات.

7. معايير اختيار منسقى المعايير

1. يكون حاصل على درجة الدكتوراه او الماجستير.
2. لدية القدرة على التخطيط والمتابعة والتنفيذ.
3. التمتع بالنزاهة والشفافية والالتزام بأداب وقواعد المهنة.
4. على علاقة طيبة بجميع أعضاء هيئة التدريس.
5. لم يوقع عليه اى ادانات او جزاءات.



8. معايير اختيار رائد الشباب

1. أن يكون عضو هيئة تدريس في أحد تخصصات الكلية.
2. لدية القدرة على اتخاذ القرارات وحل المشكلات.
3. المشاركة فى الأنشطة الطلابية.
4. المشاركة فى المؤتمرات والندوات العلمية والدورات التدريبية.
5. لدية القدرة على قيادة الفريق.
6. التمتع بالنزاهة والشفافية والالتزام بأداب وقواعد المهنة.
7. التمتع بالقدرة على الإرشاد الجماعي والاستماع الجيد.
8. لم يوقع عليه أى ادانات او جزاءات.

9. معايير اختيار منسق البرنامج

1. أن يكون عضو هيئة تدريس بالكلية وله خبرات سابقة بمتطلبات نظم ضمان الجودة والاعتماد.
2. يتمتع بالقدرة على حل الخلافات وحسن التعامل معها.
3. يكون مشاركاً في أعمال الجودة بالكلية.
4. يكون حاصل على دورات توصيف البرامج والمقررات.
5. الالمام بإمكانيات المختبرات والوسائل التعليمية والقاعات الدراسية المتاحة لطلاب البرامج.
6. يكون على علاقات طيبة وتعاون مع أعضاء هيئة التدريس والطلاب.
7. لديه قدرات إدارية وتنظيمية واضحة.
8. الالمام بالمعايير الأكاديمية وخرائط المنهج ومخرجات العملية التعليمية.



10. معايير اختيار المرشد الأكاديمي

1. أن يكون عضو هيئة تدريس عاملا بالكلية.
2. أن يكون ذو سمعة طيبة يتصف بالحكمة والعطاء والمرونة والقدرة على التواصل الإنساني والأكاديمي مع الطلاب وإدارة الوقت والمجهود.
3. الإلمام جيدا بالمقررات والمحتويات العلمية لها .
4. يساعد على نشر ثقافة الإرشاد الأكاديمي ويدعم مفاهيمها.
5. أن يكون ايجابيا ويتقبل الرأي الآخر ويستفيد من عملية التغذية المرتجعة .
6. أن يكون قادرا على التواصل الايجابي والفعال مع إدارة الكلية والجامعة .
7. أن يكون له القدرة على التطوير المستمر وتحسين الأداء



ثانياً: معايير اختيار القيادات الادارية

1. معايير اختيار القيادات الإدارية (أمين الكلية - مديرو الإدارات)

- طبقاً للقوانين واللوائح المنظمة للعمل بجامعة 6 أكتوبر، وبما لا يتعارض مع القانون رقم (47) المنظم للعاملين المدنيين بالدولة، فإن معايير اختيار القيادات الإدارية تنظم على النحو التالي:-
1. أن يكون لديه خبرة في مجال العمل الإداري تمكنه من شغل هذا المنصب.
 2. الخبرة المناسبة في مجال تكنولوجيا المعلومات بما يلائم طبيعة العمل.
 3. الحصول على مؤهل جامعي مناسب.
 4. الحصول على تقدير امتياز في آخر ثلاثة تقارير لتقييم الأداء.
 5. عدم توقيع أي جزاءات عليه في السنوات الخمس الأخيرة.
 6. مشاركته في تطوير العمل الإداري بالكلية خلال السنوات الثلاث الأخيرة.
 7. أن يكون ممن شغل إحدى الوظائف الإدارية الأدنى لمدة لا تقل عن عامين.
 8. الحصول على الدورات والشهادات المعتمدة في مجال الإدارة.
 9. أن يكون ملماً بالقوانين واللوائح والإجراءات المنظمة للعمل.
 10. لديه القدرة على التنظيم والتنسيق والمتابعة واعداد التقارير.
 11. لديه سجل وظيفي يشهد بالالتزام والنزاهة.
 12. القدرة على تحمل المسؤولية وقيادة فريق العمل.



2. معايير اختيار مديري الوحدات ذات الطابع الخاص

1. ان يكون ذو طابع قيادى وشخصية حازمة و له قدرة على انشاء بيئة عمل ابداعية.
2. يفضل من له خبرة ومشاركة فى عمل وتنفيذ مشروعات سابقة.
3. يتمتع بالنزاهة والشفافية.
4. العلاقة الطيبة والتعاون مع اعضاء هيئة التدريس.
5. لم يتم توقيع عليه اى جزاءات.
6. أن يكون قادرا على تطوير الأداء وذلك بتحسين مستوى أداء العاملين، والانتفاع بوقت العاملين في العمل. وتحسين استخدام الموارد والإمكانات المادية والمالية المتاحة.
7. توفير الخدمة للمستفيدين في افضل صورته ممكنه.
8. لديه خبرة ودراية بالعمل الخاص بخدمة المجتمع والمشاركة المجتمعية.
9. يفضل ان يكون حاصلًا على دورات تدريبية فى مجال الجودة.



ثالثاً: معايير اختيار المراجعين الخارجيين والداخليين

1. معايير اختيار المراجعين الخارجيين

أ - شروط عامة:

1. ان يكون مراجعا معتمدا بالهيئة القومية لضمان جودة التعليم و الاعتماد
2. ان يكون أحد الأعضاء الأكاديميين من خارج الكلية التعليمية أو بأحد الجهات البحثية المتخصصة أو بأحد مؤسسات التعليم العالي المشاركة في نظم الجودة
3. لديه خبرة في عمليات المراجعة والتقييم للبرامج الأكاديمية والمؤسسات التعليمية
4. أن يكون ذو خبرة علمية/عملية في مجال التخصص يقوم بتقييمها مجلس القسم العلمي
5. موافقة مجلس القسم العلمي على اختيار المراجع الخارجي
6. أن يكون على دراية بطبيعة البرنامج وأهدافه ومخرجاته.

ب - السمات الشخصية والعلاقات مع الاخرين:

1. تبادل المشورة بين الأعضاء والاستماع الجيد للآخرين وإقامة علاقات طيبة معهم.
2. الإيمان بدور المراجعة الخارجية في اعتماد المؤسسات التعليمية وتطوير أدائها .
3. الموضوعية وعدم التحيز في إصدار الأحكام.
4. الحفاظ على السرية المطلقة.
5. الاتزان الانفعالي والإدارة الجيدة للمواقف والأحداث
6. القدرة على التفكير الناقد وحل المشكلات بطرق غير تقليدية
7. القدرة على انتقاء مصادر جمع البيانات والمعلومات وفق أسس علمية وتحليل البيانات الكمية والكيفية.



ج - الخبرة في مجال تكنولوجيا المعلومات والاتصالات:

1. الإلمام بأنواع الوسائط التعليمية المختلفة ودورها في مجال التعليم .
2. إتقان مهارات تحليل البيانات وتفسيرها وكتابة التقارير باستخدام الحاسب الآلي.
3. القدرة على التعامل مع المواقع الإلكترونية المختلفة بكفاءة.

2. معايير اختيار المراجعين الداخليين

أ - شروط عامة:

1. أن يتم الاختيار بواسطة قسم أكاديمي بكلية جامعية .
2. ان يكون أحد الأعضاء الأكاديميين من من داخل الكلية او الجامعة.
3. لديه خبرة في عمليات المراجعة والتقييم للبرامج الأكاديمية والمؤسسات التعليمية
4. أن يكون ذو خبرة علمية/عملية في مجال التخصص يقوم بتقييمها مجلس القسم العلمي
5. موافقة مجلس القسم العلمي على اختيار المراجع الخارجي
6. أن يكون على دراية بطبيعة البرنامج وأهدافه ومخرجاته.

ب - السمات الشخصية والعلاقات مع الآخرين:

8. تبادل المشورة بين الأعضاء والاستماع الجيد للآخرين وإقامة علاقات طيبة معهم.
9. الإيمان بدور المراجعة الخارجية في اعتماد المؤسسات التعليمية وتطوير أدائها .
10. الموضوعية وعدم التحيز في إصدار الأحكام.
11. الحفاظ على السرية المطلقة.
12. الاتزان الانفعالي والإدارة الجيدة للمواقف والأحداث.
13. القدرة على التفكير الناقد وحل المشكلات بطرق غير تقليدية.



14. القدرة على انتقاء مصادر جمع البيانات والمعلومات وفق أسس علمية وتحليل البيانات الكمية والكيفية.

ج - الخبرة في مجال تكنولوجيا المعلومات والاتصالات:

1. الإلمام بأنواع الوسائط التعليمية المختلفة ودورها في مجال التعليم .
2. إتقان مهارات تحليل البيانات وتفسيرها وكتابة التقارير باستخدام الحاسب الآلى.
3. القدرة على التعامل مع المواقع الإلكترونية المختلفة بكفاءة.



جامعة 6 أكتوبر

نظام تقييم الأداء للوظائف الأكاديمية
بجامعة 6 أكتوبر



أولاً: نموذج تقييم الأداء للسادة العمداء

▪ الغرض من النموذج

الغرض من هذا النموذج هو استخدام تقييم الأداء كوسيلة للتحسين وتحقيق أهداف الكلية والجامعة وتعظيم رسالتهم.

▪ تعليمات استخدام النموذج

1. يتم تقييم الأداء على أربعة محاور و يحتوي كل محور على مجموعة من عناصر التقييم، المحور الأول (القدرات القيادية والإدارية) ويحتوي على (9عناصر)، والمحور الثاني(التخطيط والتنسيق والمتابعة) ويحتوي على (8 عناصر)، والمحور الثالث (ضمان الجودة والتطوير) ويحتوي على (9عناصر) والمحور الرابع (الصفات الشخصية والعلاقات مع الآخرين) ويحتوي على (8 عناصر).

2. يتم ملء النموذج من قبل عميد الكلية ويرفق به الأدلة الداعمة التي يراها سيادته.

3. يقوم أعضاء لجنة التقييم بمراجعة نموذج التقييم وما هو مرفق به من دلائل، ويضع كل عضو في اللجنة تقييمه الفردي.

4. تقوم لجنة التقييم بوضع تقرير التقييم الجماعي.

5. يتم إفادة عميد الكلية بنتائج التقييم وعقد لقاء مع قيادات الجامعة لمناقشة النموذج والتوصيات وسبل التحسين.

6. حساب % للتقييم كالأتي: [الدرجة التي حصل عليها عضو هيئة التدريس في المحور X النسبة المئوية الأجمالية للمحور] مقسوم على اجمالي المحور بالدرجات

مثال: المحور الثالث : اجمالي الدرجات = 90

أجمال النسبة المئوية للمحور بالنسبة للمحاور الأربعة = 20%

إذا حصل عضو هيئة التدريس في هذا المحور على 70 درجة من 90 تكون نسبة المئوية

كالأتي: $15.6\% = 90 \div [20 \times 70]$



نموذج تقييم الأداء للمسادة العمداء

الاسم
الكلية
عدد سنوات العمل بوظيفة العميد
العام الجامعي

مجال التقييم			
درجة تقييم عضو اللجنة	درجة التقييم الذاتي	الدرجة الكلية	المحور الأول: القدرات القيادية والإدارية (40%)
		10	1 يتمتع بالخبرات الإدارية والقدرات القيادية
		10	2 يمتلك القدرة على تصريف أمور الكلية وإدارة شئونها العلمية والإدارية والمالية
		10	3 ينفذ القوانين واللوائح والقرارات الصادرة من مجلس الكلية ومجلس الجامعة
		10	4 يخطط ويعد مقترحاً لموازنة الكلية
		10	5 يتقن التنسيق الفعال بين الكلية وإدارات الجامعة
		10	6 يحرص على الاستخدام الأمثل للموارد المتاحة للكلية
		10	7 يحافظ على ممتلكات الكلية الثابتة والمنقولة
		10	8 يراعى اختيار الكفاءات في تشكيل اللجان اللازمة لأداء أعمال الكلية
		10	9 يشرف على رعاية الشؤون الأكاديمية والاجتماعية للطلاب
		10	10 يواجه المشاكل الإدارية ووضعه حلولاً لها
		100	المجموع
		40%	النسبة المئوية (%)



م	مجال التقييم	الدرجة الكلية	درجة التقييم الذاتي	درجة تقييم عضو اللجنة
المحور الثاني: التخطيط والتنسيق والمتابعة (30%)				
1	يضع السياسات العامة للتعليم والبحث العلمي وخدمة المجتمع وتنظيمها بين الأقسام المختلفة	10		
2	يتابع توفير الأجهزة والمعدات والتسهيلات التعليمية الملائمة لتحقيق أداء أكاديمي متميز	10		
3	يراقب سير الدراسة والامتحانات يحافظ على النظام داخل الكلية	10		
4	يضع السياسات العامة لتشجيع الدراسة في أقسام الكلية المختلفة	10		
5	يقوم بدور إيجابي في خدمة الكلية والجامعة والمجتمع الخارجي وتنمية البيئة	10		
6	يشارك في إعداد خطة بحثية للكلية ويعمل على تفعيلها	10		
7	يشرف على مشاركة الكلية في الندوات والمؤتمرات وورش العمل والأعمال الابتكارية	10		
8	يفتح قنوات علمية وتعليمية داخل مصر وخارجها	10		
	المجموع	80		
	النسبة المئوية (%)	30%		

م	مجال التقييم	الدرجة الكلية	درجة التقييم الذاتي	درجة تقييم عضو اللجنة
المحور الثالث: ضمان الجودة والتطوير (20%)				
1	يتبنى الإدارة الاستراتيجية ويعمل على تنفيذ الخطة الاستراتيجية للكلية وتحقيق رسالتها	10		
2	يتقن بإيجابية في التطوير المستمر للبرامج والمقررات الدراسية لتواكب التطورات المعاصرة	10		
3	يتبنى آليات التقييم الشامل على المستويات المادية والبشرية والتعليمية	10		
4	يقدم خطط ومقترحات للتطوير وللحسين المستمر بما يعمل على تعزيز الوضع التنافسي للكلية	10		
5	يشرف على ملف تقدم الكلية للاعتماد ويتابع تنفيذ كافة العمليات والإجراءات لضمان الجودة	10		
6	ينمي الموارد الذاتية للكلية وينشط العمل بالوحدات ذات الطابع الخاص	10		
7	يتقن تنسيق العلاقات الدولية للكلية ويطورها باستمرار	10		
8	يتابع التحديث الدوري للموقع الإلكتروني للكلية	10		
9	يرتقى بأداء أعضاء هيئة التدريس ومعاونهم بالكلية	10		
	المجموع	90		
	النسبة المئوية (%)	20%		



مجال التقييم (10%)			م
درجة تقييم عضو اللجنة	درجة التقييم الذاتي	الدرجة الكلية	المحور الرابع: الصفات الشخصية والعلاقات مع الآخرين
		10	1 يمتلك القدرة على إدارة الأزمات وحسن التصرف
		10	2 يستطيع تحمل مسؤوليات أعلى
		10	3 يحسن في مظهره العام بإستمرار
		10	4 يمتلك المرونة والجدية في أداء العمل بالمستوى المطلوب وفي الوقت المحدد
		10	5 يستخدم السلطات والصلاحيات بعدالة ومنطقية
		10	6 يحسن التعامل والتعاون مع الرؤساء والمرءوسين
		10	7 يحرص على تفعيل الصلات مع خريجي الكلية
		10	8 يحرص على ترسيخ القيم الأخلاقية والجدية في العمل والحرص على الوقت داخل الكلية
		80	المجموع
		10%	النسبة المئوية (%)

	الدرجة الكلية للمحاور الأربعة
	التقدير

توقيع العميد:

	الدرجة الكلية للمحاور الأربعة
	التقدير

اسم المُقيم:

التوقيع:

التوصيات:

الأجراءات التصحيحية و خطة التحسين:



ثانياً: نموذج تقييم الأداء للسادة وكلاء الكليات

▪ الغرض من النموذج

الغرض من هذا النموذج هو استخدام تقييم الأداء كوسيلة للتحسين وتحقيق أهداف الكلية والجامعة وتعظيم رسالتها.

▪ تعليمات استخدام النموذج

▪ يتم تقييم الأداء على أربعة محاور يحتوي كل محور على مجموعة من مجالات التقييم، تتضمن المحور الأول (القدرات القيادية والإدارية)، والمحور الثاني (التخطيط والتنسيق والمتابعة)، والمحور الثالث (ضمان الجودة والتطوير)، والمحور الرابع (الصفات الشخصية والعلاقات مع الآخرين).

1. يتم ملء النموذج من قبل وكيل الكلية ويرفق به الأدلة الداعمة التي يراها سيادته.
2. يقوم أعضاء لجنة التقييم بمراجعة نموذج التقييم وما هو مرفق به من دلائل، ويضع كل عضو في اللجنة تقييمه الفردي.
3. تقوم لجنة التقييم بوضع تقرير التقييم الجماعي.
4. يتم إفادة وكيل الكلية بنتائج التقييم وعقد لقاء مع قيادات الجامعة لمناقشة النموذج والتوصيات وسبل التحسين.

5. حساب % للتقييم كالأتي : [الدرجة التي حصل عليها عضو هيئة التدريس في المحور X

النسبة المئوية الأجمالية للمحور] مقسوم على اجمالي المحور بالدرجات

مثال: المحور الثاني (لوكلاء شئون الطلاب و البحث العلمي) : اجمالي الدرجات = 170

أجمال النسبة المئوية للمحور بالنسبة للمحاور الأربعة = 40%

إذا حصل عضو هيئة التدريس في هذا المحور على 120 درجة من 170 تكون نسبة المئوية

كالأتي: $28.2\% = 170 \div [40 \times 120]$



نموذج تقييم أداء وكيل الكلية لشئون التعليم والطلاب

	الاسم
	الكلية
	عدد سنوات العمل بوظيفة وكيل الكلية
	العام الجامعي

م	مجال التقييم	الدرجة الكلية	درجة التقييم الذاتي	درجة تقييم عضو اللجنة
المحور الأول: القدرات القيادية والإدارية (30%)				
1	يتمتع بالخبرات الإدارية والقدرات القيادية	10		
2	يعاون بجدية العميد في إدارة شئون الكلية فيما يتصل بشئون الطلاب والامتحانات والتدريس	10		
3	ينفذ القوانين واللوائح والقرارات الصادرة من مجلس الكلية ومجلس الجامعة	10		
4	يحافظ على ممتلكات الكلية الثابتة والمنقولة	10		
5	يحرص على الاستخدام الأمثل للموارد المتاحة للكلية	10		
6	يراعى اختيار الكفاءات في تشكيل اللجان التابعة له	10		
7	يقوم بالتنسيق الفعال بين الكلية وإدارات الجامعة	10		
8	يواجه المشاكل الإدارية ووضع حلولاً لها	10		
9	يشارك في تخطيط وإعداد مقترح موازنة الكلية فيما يخصه	10		
المجموع		90		
النسبة المئوية (%)		30%		



م	مجال التقييم	الدرجة الكلية	درجة التقييم الذاتي	درجة تقييم عضو اللجنة
المحور الثاني: التخطيط والتنسيق والمتابعة (40%)				
1	يشرف على تنفيذ اللوائح والقواعد التنفيذية لللائحة الدراسية لمرحلة البكالوريوس ويتابع تنفيذها	10		
2	يشرف على تطبيق ضوابط القبول والتحويل من الكلية وإليها وبين الأقسام الأكاديمية ويتابع تطبيقها	10		
3	يشرف على إعداد الجداول الدراسية للطلبة في الأقسام العلمية المختلفة بالكلية والتنسيق بين الأقسام، ومع الكليات الأخرى بشأن الفراغات الدراسية المشتركة	10		
4	يشرف على سير الامتحانات النهائية وتشكيل لجانها، وذلك بالتنسيق مع الأقسام العلمية، ومكتب نائب رئيس الجامعة لشئون التعليم والطلاب والإدارات المعنية بالجامعة	10		
5	يشرف على تطوير البرامج والمقررات الدراسية وعلى عملية المعادلة	10		
6	يشرف على وضع قواعد البيانات فيما يخصه	10		
7	يتابع توفير الأجهزة والمعدات والتسهيلات التعليمية لبرامج الكلية المختلفة	10		
8	يتابع التطوير والتحديث لإمكانات المكتبة	10		
9	يشرف على عملية الإرشاد الأكاديمي للطلاب	10		
10	يشرف على التدريب العملي للطلاب	10		
11	يشارك في توعية الطلاب بأنشطة الكلية المختلفة ويحرص على تفعيلها	10		
12	يشرف على رعاية الشئون الرياضية والاجتماعية والثقافية والفنية الخاصة بالطلاب	10		
13	يشرف على شئون الطلاب الوافدين ويتابعها	10		
14	يشرف على أعمال لجان الكلية المتعلقة بشئون الطلاب و تطوير البرامج والمقررات و رعاية الشباب و مراجعة تقييم الطلاب	10		
15	يقوم بدور فعال في مراجعة الكتب الدراسية بالكلية	10		
16	يستجيب لشكاوى الطلاب والتعامل معها بإيجابية	10		
17	يشارك في إعداد ما يعرض في التقرير السنوي للكلية فيما يخصه	10		
	المجموع	170		
	النسبة المئوية (%)	40%		



م	مجال التقييم	الدرجة الكلية	درجة التقييم الذاتي	درجة تقييم عضو اللجنة
المحور الرابع: ضمان الجودة والتطوير (20%)				
1	ينفذ الخطة الاستراتيجية للكلية ويحرص على تحقيق رسالتها	10		
2	يحرص على التطوير المستمر للبرامج والمقررات الدراسية لتواكب التطورات المعاصرة	10		
3	يتبنى المعايير المرجعية في تصميم و تطوير البرامج الدراسية لمرحلة البكالوريوس	10		
4	يتابع استيفاء الأقسام العلمية بالكلية لإعداد توصيفات وتقارير البرامج والمقررات	10		
5	يتبنى آليات التقييم الشامل على المستويات المادية والبشرية والتعليمية	10		
6	يقدم خطط ومقترحات التطوير والتحسين المستمر بما يعمل على تحسين الوضع التنافسي للكلية	10		
7	يشرف على إعداد إستراتيجيات التعليم والتعلم بالكلية ومتابعة تطبيقها	10		
8	يشارك في إعداد ملف تقدم الكلية للاعتماد	10		
9	يتابع التحديث الدوري للموقع الإلكتروني للكلية فيما يخص مجاله	10		
المجموع		90		
النسبة المئوية (%)		20%		

م	مجال التقييم	الدرجة الكلية	التقييم الذاتي	تقييم عضو اللجنة
المحور الرابع: الصفات الشخصية والعلاقات مع الآخرين (10%)				
1	يتملك القدرة على حل المشكلات فيما يخصه بسرعة وكفاءة	10		
2	يستطيع تحمل مسؤوليات أعلى	10		
3	يحافظ على مظهره العام باستمرار	10		
4	يملك المرونة والجدية في أداء العمل بالمستوى المطلوب وفي الوقت المحدد	10		
5	يحسن التعامل والتعاون مع الرؤساء والمرءوسين	10		
6	يحرص على ترسيخ القيم الأخلاقية والجدية في العمل والحرص على الوقت داخل الكلية	10		
المجموع		60		
النسبة المئوية (%)		10%		



مركز ضمان الجودة



جامعة 6 أكتوبر

	الدرجة الكلية للمحاور الأربعة
	التقدير

توقيع

الوكيل:

	الدرجة الكلية للمحاور الأربعة
	التقدير

اسم المُقيّم:

التوقيع:

التوصيات:

الأجراءات التصحيحية و خطة التحسين:



نموذج تقييم أداء وكيل الكلية لشئون الدراسات العليا والبحوث

	الاسم
	الكلية
	عدد سنوات العمل بوظيفة وكيل الكلية
	العام الجامعي

م	مجالات التقييم	الدرجة الكلية	درجة التقييم الذاتي	درجة تقييم عضو اللجنة
المحور الأول: القدرات القيادية والإدارية (30%)				
1	يتمتع بالخبرات الإدارية والقدرات القيادية	10		
2	يعاون بجدية العميد في إدارة شئون الكلية فيما يتصل بشئون الدراسات العليا والبحوث	10		
3	ينفذ القوانين واللوائح والقرارات الصادرة من مجلس الكلية ومجلس الجامعة	10		
4	يحافظ على ممتلكات الكلية الثابتة والمنقولة	10		
5	يحرص على الاستخدام الأمثل للموارد المتاحة للكلية	10		
6	يراعي اختيار الكفاءات في تشكيل اللجان التابعة له	10		
7	يقوم بالتنسيق الفعال بين الكلية وإدارات الجامعة	10		
8	يواجه المشاكل الإدارية ووضوح حلولاً لها	10		
9	يشارك في تخطيط وإعداد مقترح موازنة الكلية فيما يخصه	10		
المجموع		90		
النسبة المئوية (%)		30%		



م			مجالات التقييم
درجة تقييم	درجة التقييم الذاتي	الدرجة الكلية	المحور الثاني: التخطيط والتنسيق والمتابعة (40%)
عضو اللجنة			
		10	يشرف على إعداد الخطة البحثية للكلية بناءً على اقتراحات مجالس الأقسام ويتابع تنفيذها
		10	يشرف على إعداد وتطوير ومراجعة لائحة الدراسات العليا بالكلية وشروط قبول الدارسين عليها
		10	يشرف على شؤون النشر العلمي في الكلية
		10	يشرف على تنظيم المؤتمرات والندوات العلمية وتولي شؤون العلاقات الثقافية الداخلية والخارجية للكلية
		10	يشرف على اللجان التي يتعلق عملها بشؤون الدراسات العليا والبحوث
		10	يشرف على وضع قواعد البيانات فيما يخصه
		10	يتابع توفير الأجهزة والمعدات والتسهيلات التعليمية للبحث العلمي بالمعامل البحثية على مستوى الكلية
		10	يتابع التطوير والتحديث لإمكانات المكتبة
		10	يحرص على بناء الروابط مع المؤسسات الإنتاجية ومؤسسات المجتمع للاستفادة من نتائج البحوث العلمية بالكلية
		10	يشرف على فعاليات البرنامج التعريفي لطلبة الدراسات العليا، ومتابعة تنفيذه
		10	يشرف على نشاطات وتطوير قدرات الكلية في مجال البحث العلمي
		10	يشرف على توفير الدعم المادي للبحوث من الجامعة ومن الجهات التمويلية خارجها
		10	يشرف على متابعة أحوال طلاب الدراسات العليا في البرامج المشتركة مع كليات أخرى مناظرة خارج الجامعة
		10	يشرف على متابعة طلاب الدراسات العليا من الهيئة المعاونة
		10	يحرص على استقبال ومتابعة الاحتياجات البحثية للأقسام
		10	يشرف على تنفيذ ما يحال إليه من موضوعات ذات اختصاص بالدراسات العليا والبحث العلمي
		10	يشارك في ما يعرض في التقرير السنوي للكلية فيما يخصه
		170	المجموع
		40%	النسبة المئوية (%)



م	مجال التقييم	الدرجة الكلية	درجة التقييم الذاتي	درجة تقييم عضو اللجنة
المحور الثالث: ضمان الجودة والتطوير (20%)				
1	ينفذ العمل على تنفيذ الخطة الاستراتيجية للكلية وتحقيق رسالتها	10		
2	يتبنى المعايير المرجعية في تصميم/ تطوير البرامج الدراسية للدراسات العليا	10		
3	يفعل دور الكلية في تنفيذ الاتفاقات العلمية والبحثية مع المؤسسات المحلية والدولية	10		
4	يتبنى آليات التقييم الشامل على المستويات المادية والبشرية والتعليمية	10		
5	يقدم خطط ومقترحات للتطوير والتحسين المستمر بما يعمل على تعزيز الوضع التنافسي للكلية	10		
6	يحرص على التحفيز المستمر لأعضاء هيئة التدريس ومعاونيهم للمشاركة في مشروعات بحثية تطبيقية وتنافسية	10		
7	يمشارك في إعداد ملف تقدم الكلية للاعتماد	10		
8	يتابع التحديث الدوري للموقع الإلكتروني للكلية فيما يخص مجاله	10		
المجموع		80		
النسبة المئوية (%)		20%		

م	مجال التقييم	الدرجة الكلية	التقييم الذاتي	تقييم عضو اللجنة
المحور الرابع: الصفات الشخصية والعلاقات مع الآخرين (10%)				
1	يمتلك القدرة على حل المشكلات فيما يخصه ما يخصه بسرعة وكفاءة	10		
2	يتقبل تحمل مسؤوليات أعلى	10		
3	يحافظ على مظهره العام باستمرار	10		
4	يمتلك المرونة والجدية في أداء العمل بالمستوى المطلوب وفي الوقت المحدد	10		
5	يحسن التعامل والتعاون مع الرؤساء والمرءوسين	10		
6	يحرص على ترسيخ القيم الأخلاقية والجدية في العمل والحرص على الوقت داخل الكلية	10		
المجموع		60		
النسبة المئوية (%)		10%		



مركز ضمان الجودة



جامعة 6 أكتوبر

	الدرجة الكلية للمحاور الأربعة
	التقدير

توقيع

الوكيل:

	الدرجة الكلية للمحاور الأربعة
	التقدير

اسم المُقيم:

التوقيع:

التوصيات:

الأجراءات التصحيحية و خطة التحسين:



نموذج تقييم أداء وكيل الكلية لشئون خدمة المجتمع وتنمية البيئة

الاسم
الكلية
عدد سنوات العمل بوظيفة وكيل الكلية
العام الجامعي

م	مجال التقييم
	المحور الأول: القدرات القيادية والإدارية (30%)
1	يتمتع بالخبرات الإدارية والقدرات القيادية
2	يعاون بجديه العميد في إدارة شئون الكلية فيما يتصل بشئون خدمة المجتمع وتنمية البيئة
3	ينفذ القوانين واللوائح والقرارات الصادرة من مجلس الكلية ومجلس الجامعة
4	يحافظ على ممتلكات الكلية الثابتة والمنقولة
5	يحرص على الاستخدام الأمثل للموارد المتاحة للكلية
6	يراعى اختيار الكفاءات في تشكيل اللجان التابعة له
7	يقوم بالتنسيق الفعال بين الكلية وإدارات الجامعة
8	يواجه المشاكل الإدارية ووضوح حلولاً لها
9	يشارك في تخطيط وإعداد مقترح موازنة الكلية فيما يخصه
	المجموع
	النسبة المئوية (%)
	90
	30%



م	مجال التقييم	الدرجة الكلية	درجة التقييم الذاتي	درجة تقييم عضو اللجنة
المحور الثاني: التخطيط والتنسيق والمتابعة (40%)				
1	يشرف على بروتوكولات التعاون بين الكلية، ومجتمع العمل، والمجتمع المحيط	10		
2	يشرف على برامج تدريب الخريجين وتأهيلهم لسوق العمل	10		
3	يشرف على شؤون البيئة داخل الكلية والمساهمة في تحسين البيئة في المجتمع المحيط	10		
4	يضع خطة تنمية المجتمع في مجال عمل الكلية وبناء على دراسة الاحتياجات	10		
5	يحرص على ربط نتائج الأبحاث العلمية بخدمة المجتمع، وتسويق الأبحاث العلمية التطبيقية الخاصة بالكلية	10		
6	يشرف على وسائل الأمن المعلمي بالكلية والتخلص من النفايات الصارة، والمساهمة في تطبيق نظم السلامة والصحة المهنية وتأمين بيئة العمل وحماية الأرواح والممتلكات	10		
7	يشرف على الأمور المتعلقة بمتابعة الخريجين	10		
8	يشرف على الدورات التدريبية المتعلقة بشئون المجتمع والبيئة، وإصدار الأدلة اللازمة لذلك	10		
9	يحرص على دعم الاتصال مع كافة الأطراف المجتمعية	10		
10	يشرف على إجراء الدراسات الخاصة بقياس رضا منظمات سوق العمل والمجتمع المدني حول أداء الكلية ومستوى خريجها	10		
11	يشرف على وضع قواعد البيانات فيما يخصه	10		
12	يتابع التطوير والتحديث لإمكانات المكتبة	10		
13	يشرف على إعداد استراتيجية خدمة المجتمع وتنمية البيئة للكلية ومتابعة تنفيذها	10		
14	يشرف على اللجان التي يتعلق عملها بشئون خدمة المجتمع وتنمية البيئة	10		
15	يحرص على بناء الروابط مع المؤسسات الإنتاجية ومؤسسات المجتمع	10		
16	يحرص على تفعيل دور الطلاب وأعضاء هيئة التدريس ومعاونتهم في أنشطة خدمة المجتمع وتنمية البيئة	10		
17	يشرف على إعداد برامج تسويقية للخدمات التي تقدمها الكلية والوحدات ذات الطابع الخاص	10		
18	يشرف على تنفيذ ما يحال إليه من موضوعات ذات اختصاص بخدمة المجتمع وتنمية البيئة	10		
19	يشارك في إعداد ما يعرض في التقرير السنوي للكلية فيما يخصه	10		
المجموع		190		
النسبة المئوية (%)		40%		



م	مجال التقييم	الدرجة الكلية	درجة التقييم الذاتي	درجة تقييم عضو اللجنة
المحور الثالث: ضمان الجودة والتطوير (20%)				
1	يعمل على تنفيذ الخطة الاستراتيجية للكلية وتحقيق رسالتها	10		
2	يتبنى آليات التقييم الشامل على المستويات المادية والبشرية والتعليمية	10		
3	يقدم خططاً ومقترحات للتطوير والتحسين المستمر بما يعمل على تعزيز الوضع التنافسي للكلية	10		
4	يشارك بإيجابية في إعداد ملف تقدم الكلية للاعتماد	10		
5	يتابع التحديث الدوري للموقع الإلكتروني للكلية فيما يخص مجاله	10		
المجموع		50		
النسبة المئوية (%)		20%		

م	مجال التقييم	الدرجة الكلية	درجة التقييم الذاتي	درجة تقييم عضو اللجنة
المحور الرابع: الصفات الشخصية والعلاقات مع الآخرين (10%)				
1	يمتلك القدرة على حل المشكلات فيما يخصه مجال ما يخصه بسرعة وكفاءة	10		
2	يستطيع تحمل مسؤوليات أعلى	10		
3	يحافظ على مظهره العام باستمرار	10		
4	يمتلك المرونة والجدية في أداء العمل بالمستوى المطلوب وفي الوقت المحدد	10		
5	يحسن التعامل والتعاون مع الرؤساء والمرءوسين	10		
6	يرحس على ترسيخ القيم الأخلاقية والجدية في العمل والحرص على الوقت داخل الكلية	10		
المجموع		60		
النسبة المئوية (%)		10%		



مركز ضمان الجودة



جامعة 6 أكتوبر

	الدرجة الكلية للمحاور الأربعة
	التقدير

توقيع
الوكيل:

	الدرجة الكلية للمحاور الأربعة
	التقدير

اسم المُقيّم:
التوقيع:
التوصيات:

الأجراءات التصحيحية و خطة التحسين:



ثالثاً: نموذج تقييم الأداء للسادة رؤساء الأقسام

▪ الغرض من النموذج

الغرض من هذا النموذج هو استخدام تقييم الأداء كوسيلة للتحسين وتحقيق أهداف الكلية والجامعة وتعظيم رسالتها.

▪ تعليمات استخدام النموذج

▪ يتم تقييم الأداء على أربعة محاور يحتوي كل محور على مجموعة من مجالات التقييم، تتضمن المحور الأول (القدرات القيادية والإدارية)، والمحور الثاني (التخطيط والتنسيق والمتابعة)، والمحور الثالث (ضمان الجودة والتطوير)، والمحور الرابع (السمات الشخصية والعلاقات مع الآخرين).

1- يتم ملء النموذج من قبل رئيس القسم ويرفق به الأدلة الداعمة التي يراها سيادته.

2- يقوم أعضاء لجنة التقييم بمراجعة نموذج التقييم وما هو مرفق به من دلائل، ويضع كل عضو في اللجنة تقييمه الفردي.

3- تقوم لجنة التقييم بوضع تقرير التقييم الجماعي.

4- يتم إفادة رئيس القسم بنتائج التقييم وعقد لقاء مع قيادات الكلية لمناقشة النموذج والتوصيات وسبل التحسين.

5- حساب % للتقييم كالأتي: [الدرجة التي حصل عليها عضو هيئة التدريس في المحور X

النسبة المئوية الأجمالية للمحور] مقسوم على اجمالي المحور بالدرجات

مثال: المحور الأول : اجمالي الدرجات = 70

أجمال النسبة المئوية للمحور بالنسبة للمحاور الأربعة = 30%

إذا حصل عضو هيئة التدريس في هذا المحور على 50 درجة من 70 تكون نسبة المئوية

كالأتي: $21.4\% = 70 \div [30 \times 50]$



مركز ضمان الجودة



جامعة 6 أكتوبر

نموذج تقييم أداء رئيس القسم

الاسم
الكلية
عدد سنوات العمل
العام الجامعي

م	مجال التقييم
	المحور الأول: القدرات القيادية والإدارية (30%)
1	يتمتع بالخبرات الإدارية والقدرات القيادية
2	يعاون بجدية العميد في إدارة شؤون الكلية فيما يتصل بشؤون القسم العلمي
3	ينفذ القوانين واللوائح والقرارات الصادرة من مجلس الكلية ومجلس الجامعة
4	يحافظ على ممتلكات الكلية الثابتة والمنقولة
5	يستخدم الموارد المتاحة للكلية بمثاليه
6	يواجه المشاكل الإدارية ووضع حلولاً لها
7	يشارك في تخطيط وإعداد مقترح موازنة الكلية فيما يخصه
	المجموع
	النسبة المئوية (%)
	70
	30%

مركز ضمان الجودة – جامعة 6 أكتوبر
دليل معايير اختيار القيادات الأكاديمية والإدارية



م	مجال التقييم	الدرجة الكلية	درجة التقييم الذاتي	درجة تقييم عضو اللجنة
المحور الثاني: التخطيط والتنسيق والمتابعة (40%)				
1	ينظم شؤون القسم العلمي وينفذ قراراته وإرسال محاضر جلساته إلى عميد الكلية	10		
2	يشرف على إعداد الجداول الدراسية للقسم وجداول أعضاء هيئة التدريس والهيئة المعاونة ومقترحات الندب من خارج الكلية	10		
3	يشرف على تنفيذ أعمال الجودة فيما يتعلق بتوصيف/ تقارير البرامج والمقررات وملفات المقررات	10		
4	يشارك في وضع استراتيجية التعليم والتعلم والخطة البحثية للكلية فيما يخص قسمه	10		
5	يحدد الكتب والمراجع في مواد القسم والمساهمة في تطوير وتدعيم إمكانات المكتبة فيما يخص قسمه	10		
6	يقترح توزيع أعمال الامتحان فيما يخص القسم	10		
7	ينسق ويطور علاقات القسم داخل الجامعة وخارجها.	10		
8	يشرف على توفير كل متطلبات القسم التعليمية والبحثية والإدارية والمالية.	10		
9	يشرف على القاعات والمعامل التابعة للقسم والتأكد من صلاحية الأجهزة واستكمال النواقص.	10		
10	يشرف على مختلف النشاطات الطلابية بالقسم	10		
11	يقوم بالعبء التدريسي المكلف فيه لكل فصل دراسي	10		
12	يشرف على تطوير البرامج والمقررات الدراسية للقسم وعرضها على مجلس الكلية	10		
13	يشرف على متابعة تدريب الطلاب	10		
14	يتابع شكاوى ومقترحات الطلاب وعقد اللقاءات الدورية مع الطلاب	10		
15	يشرف على الإرشاد الأكاديمي للطلاب	10		
16	يشارك في إعداد التقارير الفصلية/ السنوية عن نشاطات القسم العلمي	10		
المجموع		160		
النسبة المئوية (%)		40%		



م	مجال التقييم	الدرجة الكلية	درجة التقييم الذاتي	درجة تقييم عضو اللجنة
المحور الثالث: ضمان الجودة والتطوير (20%)				
1	ينفذ الخطة الاستراتيجية للكلية ويحقق رسالتها	10		
2	يتبنى آليات التقييم الشامل على المستويات المادية والبشرية والتعليمية	10		
3	يقدم خططاً ومقترحات للتطوير والتحسين المستمر بما يعمل على تعزيز الوضع التنافسي للكلية	10		
4	يشارك في إعداد ملف تقدم الكلية للاعتماد	10		
5	يتابع التحديث الدوري للموقع الإلكتروني للكلية فيما يخص مجاله	10		
المجموع		50		
النسبة المئوية (%)		20%		

م	مجال التقييم	الدرجة الكلية	التقييم الذاتي	تقييم عضو اللجنة
المحور الرابع: السمات الشخصية والعلاقات مع الآخرين (10%)				
1	يملك القدرة على حل المشكلات في مجال ما يخصه بسرعة وكفاءة	10		
2	يستطيع تحمل مسؤوليات أعلى	10		
3	يحافظ على مظهره العام دائماً	10		
4	يتمتع بالمرونة والجدية في أداء العمل بالمستوى المطلوب وفي الوقت المحدد	10		
5	يحسن التعامل والتعاون مع الرؤساء والمرءوسين	10		
6	يحرص على ترسيخ القيم الأخلاقية والجدية في العمل والحرص على الوقت داخل الكلية	10		
المجموع		60		
النسبة المئوية (%)		10%		



مركز ضمان الجودة



جامعة 6 أكتوبر

	الدرجة الكلية للمحاور الأربعة
	التقدير

توقيع رئيس القسم :

	الدرجة الكلية للمحاور الأربعة
	التقدير

اسم المُقيّم:

التوقيع:

التوصيات:

الأجراءات التصحيحية و خطة التحسين:



رابعاً: نموذج تقييم الأداء للسادة أعضاء هيئة التدريس

▪ الغرض من النموذج

الغرض من هذا النموذج هو استخدام تقييم الأداء كوسيلة للتحسين وتحقيق أهداف الكلية والجامعة وتعظيم رسالتهما.

▪ تعليمات استخدام النموذج

▪ يتم تقييم الأداء على أربعة محاور يحتوي كل محور على مجموعة من مجالات التقييم، تتضمن المحور الأول (المهام التعليمية)، والمحور الثاني (الأنشطة البحثية)، والمحور الثالث (المهام الإدارية و أنشطة خدمة المجتمع و تنمية البيئة)، والمحور الرابع (السمات الشخصية والعلاقات مع الآخرين).

1- يتم ملء النموذج من قبل عضو هيئة التدريس ويرفق به الأدلة الداعمة التي يراها سيادته.

2- يقوم أعضاء لجنة التقييم بمراجعة نموذج التقييم وما هو مرفق به من دلائل، ويضع كل عضو في اللجنة تقييمه الفردي.

3- تقوم لجنة التقييم بوضع تقرير التقييم الجماعي.

4- يتم إفادة عضو هيئة التدريس بنتائج التقييم وعقد لقاء مع قيادات الكلية لمناقشة النموذج والتوصيات وسبل التحسين.

5- حساب % للتقييم كالأتي: [الدرجة التي حصل عليها عضو هيئة التدريس في المحور X

النسبة المئوية الأجمالية للمحور] مقسوم على اجمالي المحور بالدرجات

مثال: المحور الأول : اجمالي الدرجات = 120

أجمال النسبة المئوية للمحور بالنسبة للمحاور الأربعة = 50%

إذا حصل عضو هيئة التدريس في هذا المحور على 95 درجة من 120 تكون نسبة المئوية

كالأتي: $39.6\% = 120 \div [50 \times 95]$



نموذج تقييم أداء عضو هيئة التدريس

الاسم
الكلية
عدد سنوات العمل
العام الجامعي

مجال التقييم			م
درجة تقييم	درجة التقييم الذاتي	الدرجة الكلية	المحور الأول: المهام التعليمية (50%)
عضو اللجنة			
		10	يلتزم بما يسند إليه من عبء تدريسي
		10	يشارك بإيجابية في الإرشاد الأكاديمي
		10	يلتزم بمواعيد المحاضرات والساعات المكتتبية
		10	يلتزم بإعداد ملف المقرر طبقاً للمعايير وفي الأوقات المحددة
		10	يقوم بما يكلفه به القسم والكلية من محاضرات زائدة، أو أعمال، أو لجان، أو اختبارات ونحو ذلك
		10	يستخدم أساليب التدريس الحديثة في تقديم المقررات الدراسية
		10	يشارك في الإشراف على بحوث ومشروعات الطلاب بإيجابية
		10	يلتزم باللوائح والنظم
		10	يشارك في أعمال التدريب الصيفي/ الميداني للطلاب بإيجابية
		10	يلتزم بتطبيق الطرق الملائمة في تقييم الطلاب
		10	يلتزم بالمشاركة في أعمال الامتحانات والكنترول طبقاً لما يكلف به
		10	يلتزم بمعايير الجودة في وضع الاختبارات.
		120	المجموع
		50%	النسبة المئوية (%)



م	مجالات التقييم	الدرجة الكلية	درجة التقييم الذاتي	درجة تقييم عضو اللجنة
المحور الثاني: الأنشطة البحثية (20%)				
1	يشارك في المؤتمرات العلمية بالحضور أو إلقاء بحث	10		
2	يشارك في الخطة البحثية للقسم بإيجابية	10		
3	يشارك بإيجابية في الدورات التدريبية وورش العمل	10		
4	يشارك في عضوية الجمعيات والهيئات المهنية	10		
5	يشرف على طلاب الدراسات العليا / يناقش رسائل الدراسات العليا	10		
المجموع		50		
النسبة المئوية (%)		20%		

م	مجالات التقييم	الدرجة الكلية	درجة التقييم الذاتي	درجة تقييم عضو اللجنة
المحور الثالث: المهام الإدارية وأنشطة خدمة المجتمع وتنمية البيئة (20%)				
1	يشارك بإيجابية في الأعمال الإدارية	10		
2	يشارك بإيجابية في أعمال المجالس (القسم، الكلية، المجالس العلمية)	10		
3	يشارك بإيجابية في أعمال اللجان على مستوى الكلية / الجامعة	10		
4	يشارك بإيجابية في أعمال ضمان الجودة بالقسم/ الكلية	10		
5	يشارك بإيجابية في الأنشطة الطلابية	10		
6	يشارك بإيجابية في الفعاليات الثقافية والاجتماعية على مستوى الكلية/ الجامعة	10		
7	يشارك بإيجابية في إعداد خطة خدمة المجتمع وتنمية البيئة للكلية	10		
8	يشارك بإيجابية في أنشطة خدمة المجتمع وتنمية البيئة	10		
9	يحرص على نشر وتطبيق قواعد الأمن والسلامة والمحافظة على مرافق العملية التعليمية	10		
10	يشارك في أنشطة الوحدات ذات الطابع الخاص والعمل على تنمية موارد الكلية	10		
11	يحرص على التطوير المهني المستمر وبما يتوافق مع احتياجات الكلية	10		
المجموع		110		
النسبة المئوية (%)		20%		



مركز ضمان الجودة



جامعة 6 أكتوبر

م	مجال التقييم	الدرجة الكلية	درجة التقييم الذاتي	درجة تقييم عضو اللجنة
المحور الرابع: السمات الشخصية والعلاقات مع الآخرين (10%)				
1	يلتزم بأخلاقيات المهنة وأخلاقيات البحث العلمي	10		
2	يمتلك القدرة على حل المشكلات في مجال ما يخصه بسرعة وكفاءة	10		
3	يستطيع تحمل مسؤوليات أعلى	10		
4	يحافظ على مظهره العام دائماً	10		
5	يحرص على المرونة والجدية في أداء العمل بالمستوى المطلوب وفي الوقت المحدد	10		
6	يحسن التعامل والتعاون مع الرؤساء والمرؤوسين	10		
7	يلتزم بالقيم الجامعية الأصيلة والجدية في العمل والحرص على الوقت داخل الكلية	10		
المجموع		70		
النسبة المئوية (%)		10%		

الدرجة الكلية للمحاور الأربعة	
التقدير	

توقيع عضو هيئة التدريس:

الدرجة الكلية للمحاور الأربعة	
التقدير	

اسم المُقيم:

التوقيع:

التوصيات:

الأجراءات التصحيحية و خطة التحسين:

مركز ضمان الجودة – جامعة 6 أكتوبر
دليل معايير اختيار القيادات الأكاديمية والإدارية



خامساً: نموذج تقييم الأداء للهيئة المعاونة

▪ الغرض من النموذج

الغرض من هذا النموذج هو استخدام تقييم الأداء كوسيلة للتحسين وتحقيق أهداف الكلية والجامعة وتعظيم رسالتهم.

▪ تعليمات استخدام النموذج

▪ يتم تقييم الأداء على أربعة محاور يحتوي كل محور على مجموعة من مجالات التقييم، تتضمن المحور الأول (المهام التعليمية)، والمحور الثاني (الأنشطة البحثية)، والمحور الثالث (المهام الإدارية و أنشطة خدمة المجتمع و تنمية البيئة)، والمحور الرابع (السمات الشخصية والعلاقات مع الآخرين).

- 1- يتم ملء النموذج من قبل عضو الهيئة المعاونة ويرفق به الأدلة الداعمة التي يراها سيادته.
- 2- يقوم أعضاء لجنة التقييم بمراجعة نموذج التقييم وما هو مرفق به من دلائل، ويضع كل عضو في اللجنة تقييمه الفردي.
- 3- تقوم لجنة التقييم بوضع تقرير التقييم الجماعي.
- 4- يتم إفادة عضو الهيئة المعاونة بنتائج التقييم وعقد لقاء مع قيادات الكلية لمناقشة النموذج والتوصيات وسبل التحسين.

5- حساب % للتقييم كالأتي: [الدرجة التي حصل عليها عضو هيئة التدريس في المحور X النسبة المئوية الأجمالية للمحور] مقسوم على اجمالي المحور بالدرجات

مثال: المحور الثالث : اجمالي الدرجات = 70

أجمال النسبة المئوية للمحور بالنسبة للمحاور الأربعة = 10%

إذا حصل عضو هيئة التدريس في هذا المحور على 60 درجة من 70 تكون نسبه المئوية

كالأتي: $8.5\% = 70 \div [10 \times 60]$



نموذج تقييم أداء عضو الهيئة المعاونة

الاسم
الكلية
عدد سنوات العمل
العام الجامعي

م	مجال التقييم	الدرجة الكلية	درجة التقييم الذاتي	درجة تقييم عضو اللجنة
المحور الأول: المهام التعليمية (40%)				
1	يلتزم باللوائح والنظم	10		
2	يلتزم بأوقات العملي للطلاب	10		
3	يشارك في أعمال الإرشاد الأكاديمي بالقسم/ الكلية	10		
4	يتعاون في القسم والكلية ويدخل في ذلك قيادة بما يكلفه به القسم والكلية من أعمال	10		
5	يطبق الأساليب الحديثة في التدريب العملي للطلاب	10		
6	يشارك في متابعة بحوث ومشروعات الطلاب	10		
7	يشارك في أعمال التدريب الصيفي/ الميداني للطلاب	10		
8	يلتزم بالمشاركة في أعمال الامتحانات والكنترول طبقاً لما يكلف به	10		
	المجموع	80		
	النسبة المئوية (%)	40%		



م	مجال التقييم	الدرجة الكلية	درجة التقييم الذاتي	درجة تقييم عضو اللجنة
المحور الثاني : الأنشطة البحثية (40%)				
1	يحقّق تقدماً في إنجاز الرسالة العلمية طبقاً لخطة محددة سلفاً	10		
2	يملك القدرة على استخدام قواعد البيانات العالمية	10		
3	يملك الإلمام بمحركات البحث المختلفة التي تساعد على إنجاز الرسالة العلمية	10		
4	يملك القدرة على ترجمة الأوراق البحثية ذات الصلة بموضوع الرسالة العلمية	10		
5	يشارك في المؤتمرات العلمية بالحضور أو إلقاء بحث	10		
6	يشارك في الدورات التدريبية وورش العمل	10		
المجموع		60		
النسبة المئوية (%)		40%		

م	مجال التقييم	الدرجة الكلية	درجة التقييم الذاتي	درجة تقييم عضو اللجنة
المحور الثالث: المهام الإدارية وأنشطة خدمة المجتمع وتنمية البيئة (10%)				
1	يشارك في الأعمال الإدارية	10		
2	يشارك في أعمال ضمان الجودة بالقسم/ الكلية	10		
3	يشارك في أعمال اللجان بالكلية	10		
4	يشارك في الأنشطة الطلابية	10		
5	يشارك في الفعاليات الثقافية والاجتماعية على مستوى الكلية/ الجامعة	10		
6	يشارك في أنشطة خدمة المجتمع وتنمية البيئة	10		
7	يحرص على تطبيق قواعد الأمن والسلامة والمحافظة على مرافق العملية التعليمية.	10		
المجموع		70		
النسبة المئوية (%)		10%		



مركز ضمان الجودة



جامعة 6 أكتوبر

م	مجال التقييم	الدرجة الكلية	درجة التقييم الذاتي	درجة تقييم عضو اللجنة
المحور الرابع: السمات الشخصية والعلاقات مع الآخرين (10%)				
1	يلتزم بالأخلاقيات المهنية وأخلاقيات البحث العلمي	10		
2	يحافظ على مظهره العام دائما	10		
3	يحرص على المرونة والجدية في أداء العمل بالمستوى المطلوب وفي الوقت المحدد	10		
4	يحسن التعامل الحسن مع الرؤساء والطلاب	10		
5	يلتزم بالقيم الجامعية الأصيلة والجدية في العمل والحرص على الوقت داخل الكلية	10		
المجموع		50		
النسبة المئوية (%)		10%		

	الدرجة الكلية للمحاور الأربعة
	التقدير

توقيع عضو الهيئة المعاونة:

	الدرجة الكلية للمحاور الأربعة
	التقدير

اسم المُقيم:

التوقيع:

التوصيات:

الأجراءات التصحيحية و خطة التحسين:



المراجع:

1. قانون تنظيم الجامعات
2. قانون رقم (12) لسنة 2009
3. لائحة جامعة 6 أكتوبر
4. الدليل التنظيمي لجامعة 6 أكتوبر
5. دليل اعتماد مؤسسات التعليم العالي - الهيئة القومية لضمان جودة التعليم والاعتماد
6. إرشادات إعداد استبيانات تقييم الأداء - دليل اعتماد مؤسسات التعليم العالي